

### Objetivo

O FUNDO visa proporcionar ganhos de capital a longo prazo a seus cotistas, buscando obter máxima rentabilidade e privilegiando retornos superiores ao CDI.

### Público-Alvo

O FUNDO tem como público alvo investidores em geral que buscam rentabilidade diferenciada a longo prazo, observados os riscos inerentes ao grau de volatilidade e à política de alavancagem do FUNDO.

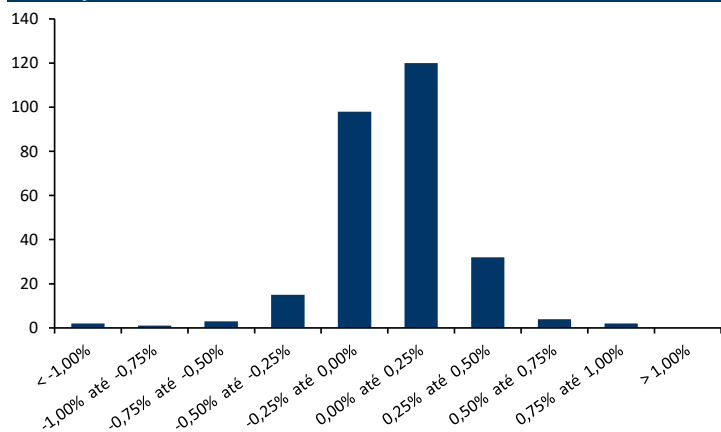
### Histórico de Rentabilidades

| Últimos 12 meses    | Fundo         | CDI          | % CDI       |
|---------------------|---------------|--------------|-------------|
| nov-18              | 0,42%         | 0,49%        | 85%         |
| out-18              | 2,44%         | 0,54%        | 449%        |
| set-18              | -0,24%        | 0,47%        | -52%        |
| ago-18              | -0,07%        | 0,57%        | -13%        |
| jul-18              | 0,69%         | 0,54%        | 127%        |
| jun-18              | 1,21%         | 0,52%        | 234%        |
| mai-18              | -0,51%        | 0,52%        | -99%        |
| abr-18              | 0,11%         | 0,52%        | 22%         |
| mar-18              | 0,76%         | 0,53%        | 143%        |
| fev-18              | 1,36%         | 0,47%        | 293%        |
| jan-18              | 2,41%         | 0,58%        | 413%        |
|                     | 1,05%         | 0,54%        | 195%        |
| <b>2018</b>         | <b>8,87%</b>  | <b>5,90%</b> | <b>150%</b> |
| <b>2017</b>         | <b>-0,65%</b> | <b>1,32%</b> | <b>-49%</b> |
| <b>Desde Início</b> | <b>8,16%</b>  | <b>7,30%</b> | <b>112%</b> |

### Atribuição de Resultados

|                              | nov-18       | out-18       | 2018         |
|------------------------------|--------------|--------------|--------------|
| <b>Bolsa</b>                 | 0,73%        | 1,36%        | 4,67%        |
| <b>Bolsa Internacional</b>   | 0,16%        | -0,25%       | 0,17%        |
| <b>Dólar</b>                 | -0,16%       | 0,20%        | 0,36%        |
| <b>Outras moedas</b>         | -0,36%       | -0,11%       | -1,25%       |
| <b>Inflação Brasil</b>       | 0,19%        | 0,01%        | -0,25%       |
| <b>Juros Brasil</b>          | 0,00%        | 0,90%        | 0,58%        |
| <b>Juros Internacional</b>   | -0,09%       | 0,01%        | 0,59%        |
| <b>Cupom Cambial</b>         | -0,31%       | 0,00%        | -0,17%       |
| <b>Hedge</b>                 | -0,01%       | 0,20%        | 1,42%        |
| <b>Caixa</b>                 | 0,45%        | 0,45%        | 4,17%        |
| <b>Custos/Despesas</b>       | -0,19%       | -0,34%       | -1,40%       |
| <b>Rentabilidade Líquida</b> | <b>0,42%</b> | <b>2,44%</b> | <b>8,87%</b> |
| <b>CDI</b>                   | <b>0,49%</b> | <b>0,54%</b> | <b>5,90%</b> |
| <b>% CDI</b>                 | <b>85%</b>   | <b>449%</b>  | <b>150%</b>  |

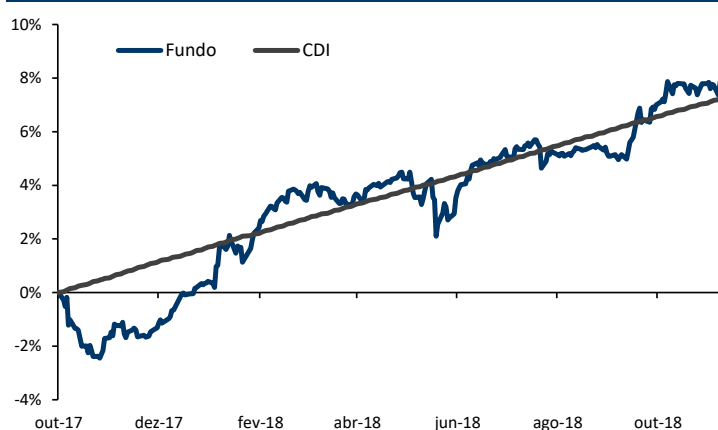
### Distribuição do retorno efetivo diário



### Características do Fundo

|                           |                                  |
|---------------------------|----------------------------------|
| Taxa Administração:       | 1,5% aa                          |
| Taxa Performance:         | 20% aa sobre o que exceder o CDI |
| Aplicação Mínima Inicial: | R\$ 10.000                       |
| Movimentação Mínima:      | R\$ 5.000                        |
| Permanência Mínima:       | R\$ 10.000                       |
| Aplicação:                | D+0 - Até 14:00h                 |
| Cota de Resgate:          | D+14                             |
| Liquidação do Resgate:    | D+1 da Cotização                 |

### Rentabilidade Acumulada



### Retornos

|                          | Fundo  | CDI   | Ibovespa |
|--------------------------|--------|-------|----------|
| Retorno Médio Mensal     | 0,61%  | 0,54% | 1,43%    |
| Retorno Últimos 3 Meses  | 2,62%  | 1,51% | 16,73%   |
| Retorno Últimos 12 Meses | 10,02% | 6,47% | 24,36%   |
| Retorno Últimos 24 Meses |        |       |          |

### Estatísticas

|                       | Fundo  | CDI   | Ibovespa |
|-----------------------|--------|-------|----------|
| Vol Anualizada Início | 3,80%  | -     | 21,76%   |
| Máximo Drawdown       | -2,45% | -     | -20,35%  |
| Sharpe Desde o Início | 0,21   | -     | -        |
| Maior Retorno Mensal  | 2,44%  | 0,78% | 11,14%   |
| Menor Retorno Mensal  | -1,69% | 0,47% | -10,87%  |
| Meses Acima do CDI    | 7      | -     | 8        |
| Meses Abaixo do CDI   | 6      | -     | 5        |
| Meses Positivos       | 9      | -     | 9        |
| Meses Negativos       | 4      | -     | 4        |

|                        |           |                   |
|------------------------|-----------|-------------------|
| Última Quota Divulgada | 30-nov-18 | R\$ 1,08160427    |
| PL Atual**             | 30-nov-18 | R\$ 58.968.722,91 |
| PL Médio últ. 12 meses |           |                   |

### Informações Complementares

|                       |  |
|-----------------------|--|
| CNPJ:                 | 27.077.299/0001-39                       |
| Data do Início:       | 20/10/2017                               |
| Classificação Anbima: | Multimercado                             |
| Tipo de Cota:         | Fechamento                               |
| Código Anbima:        | 451258                                   |
| Gestor:               | AZ Quest Investimentos Ltda              |
| Administrador:        | BNY Mellon Serviços Financeiros DTMV S/A |
| Custodiante:          | BNY Mellon Serviços Financeiros DTMV S/A |
| Auditor:              | KPMG Auditores Independentes             |
| Dados Bancários:      | BNY Mellon (017) Ag 0001 C/C 2111-3      |

Gestor: www.azquest.com.br / telefone 11 3526-2250 | A Administrador e Distribuidor: www.bnymellon.com.br/sf tel. 21 3219-2500 fax. 21 3219-2501; sac@bnymellon.com.br ou (21) 3219-2600. A taxa de administração prevista acima é a taxa de administração mínima do Fundo. Tendo em vista que o Fundo admite a aplicação em cotas de fundos de investimento, fica instituída a taxa de administração máxima de 2,5% a.a. sobre o valor do patrimônio líquido do Fundo.

As informações contidas nesse material são de caráter exclusivamente informativo. Fundos de investimento não contam com a garantia do administrador, do gestor da carteira, de qualquer mecanismo de seguro ou, ainda, do fundo garantidor de créditos - FGC. A rentabilidade passada não representa garantia de rentabilidade futura. A rentabilidade do Fundo apresentada não é líquida de impostos. Ao investidor é indispensável a leitura cuidadosa do prospecto e do regulamento do fundo de investimento ao aplicar seus recursos. Os fundos multimercados com renda variável podem estar expostos à significativa concentração em ativos de poucos emissores, com os riscos daí decorrentes. Este fundo utiliza estratégias com derivativos como parte integrante de sua política de investimento; tais estratégias, da forma como são adotadas, podem resultar em significativas perdas patrimoniais para seus cotistas, podendo inclusive acarretar perdas superiores ao capital aplicado e a consequente obrigação do cotista de aportar recursos adicionais para cobrir o prejuízo do fundo. O Fundo teve sua denominação alterada de AZ Quest Multi 30 FIC FIM para AZ Quest Multi 15 FIC FIM e seu prazo de cotização de resgates de 29 para 14 dias, essas alterações entraram em vigor em 24/09/2018.