

# SulAmérica Evolution

## FI Multimercado

**Adequado:**  
Res. CMN 4.661  
Res. CMN 4.695



### Política de Investimento

O fundo investe seus recursos em uma carteira diversificada de ativos financeiros. As estratégias podem se dividir em Renda Variável, com operações de long-short e direcional, Renda Fixa, com operações de juros nominais e reais e Moedas. O fundo segue as vedações das resoluções CMN nº 4.661 e 4.695.



### Objetivo / Público Alvo

O objetivo de retorno a longo prazo é de superar o CDI, através de carteira diversificada de ativos financeiros. Destinado a investidores em geral.

Tabela de Risco



### Rentabilidade

		JAN	FEV	MAR	ABR	MAI	JUN	JUL	AGO	SET	OUT	NOV	DEZ	Acum Ano
2017	Fundo	1,30%	1,24%	1,20%	0,64%	0,96%	0,93%	1,37%	1,07%	0,65%	0,66%	0,45%	0,55%	11,58%
	%CDI	119,13%	143,19%	114,61%	80,63%	103,60%	114,91%	170,59%	132,96%	102,11%	102,30%	79,04%	101,17%	116,32%
2018	Fundo	0,69%	0,68%	0,80%	0,57%	0,25%	0,30%	0,30%	0,60%	0,46%	0,86%	0,45%	0,61%	6,77%
	%CDI	118,67%	145,66%	150,97%	109,96%	47,67%	57,76%	55,59%	105,54%	97,43%	159,03%	90,68%	124,59%	105,41%
2019	Fundo	0,74%	0,52%	0,52%	0,51%	0,70%	0,81%	0,49%	0,04%					4,41%
	%CDI	136,04%	105,92%	110,92%	97,93%	128,49%	173,74%	86,46%	8,03%					105,60%

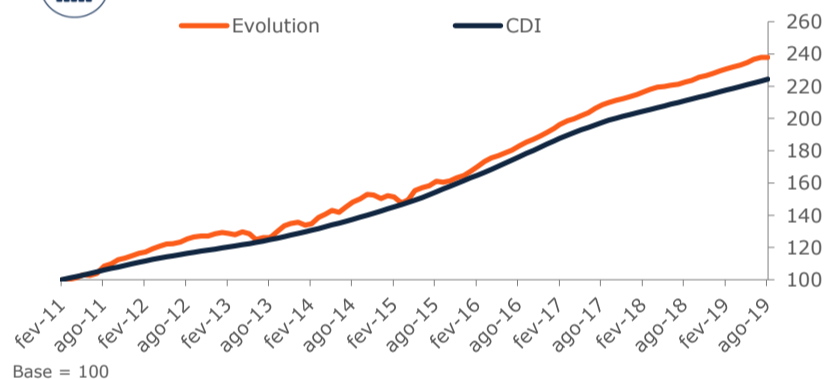


### Dados Históricos

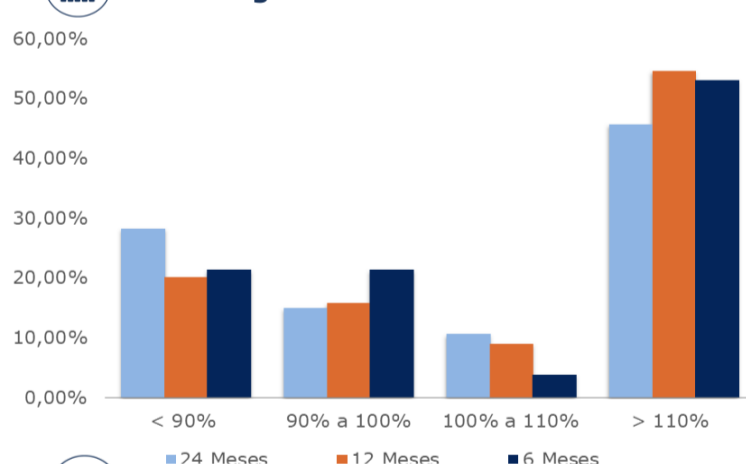
Rentabilidade últimos 12 meses:	6,92%
%CDI dos últimos 12 meses	110,29%
Rentabilidade últimos 24 meses:	14,08%
%CDI dos últimos 24 meses	103,92%
Rentabilidade desde o início:	137,97%
%CDI desde o início	110,90%
% meses acima do benchmark desde o início:	62,14%
Maior retorno mensal:	4,42%
Menor retorno mensal:	-2,70%
Patrimônio médio últimos 12 meses:	R\$ 591.984.363,84
Patrimônio em 30/08/2019:	R\$ 663.904.566,55
Volatilidade anualizada últimos 12 meses:	0,88%



### Retorno Acumulado



### Histograma de Retornos



### Volatilidade Anualizada



### Características

Data de Início:	23/02/2011
Movimentação Inicial:	R\$ 5.000,00
Mínimo para Movimentação:	R\$ 2.500,00
Aplicações:	Conversão da cota em D+0
Resgates:	Conversão da cota em D+4 e crédito em D+5
Regime de Cotas:	Fechamento
Horário de Movimentação:	Até as 14:30hs
Taxa de Administração:	1,00% a.a.
Taxa de Performance:	20% sobre o que exceder o CDI
Administradora:	BEM DTVM
Gestora:	SulAmérica Investimentos Gestora de Recursos S.A
Custódia e Controladoria:	Banco Bradesco S.A.
Auditoria:	Deloitte Auditores Independentes
Código ANBIMA:	268.471
Classificação ANBIMA:	Multimercado Macro
CNPJ:	12.839.769/0001-87
Conta para aplicação:	Banco Bradesco AG. 2856-8 C/C 19.383-6
Tributos:	Imposto de Renda (IR): de 15% a 22,5% sobre o rendimento apurado, dependendo do prazo médio da carteira superior a 365 dias.

\* Até 21/08/2015 o fundo não possuía taxa de administração. Em 24/08/2015 a taxa de administração passou a ser de 2% a.a. e a partir de 04/01/2016 a taxa de administração foi reduzida para 1%aa. Taxa de administração: é apropriada diariamente sendo paga mensalmente até o 10º dia útil do mês subsequente ao vencido. Taxa de Performance: O valor devido como taxa de performance será pago semestralmente, por períodos vencidos, ou no resgate de cotas, o que ocorrer primeiro. • Até o fechamento de 25/03/2019 a administração do fundo foi exercida pela SulAmérica Investimentos DTVM. • A partir de 30/12/2016 a fonte de cálculo para o CDI é a TAXA DI - CETIP • Este documento foi produzido pela SulAmérica Investimentos DTVM, com fins meramente informativos não se caracterizando como oferta ou solicitação de investimento ou desinvestimento de ativos; Apesar do cuidado utilizado tanto na obtenção quanto no manuseio das informações apresentadas, a SulAmérica Investimentos não se responsabiliza pela publicação acidental de informações incorretas, nem tampouco por decisões de investimento tomadas com base nas informações contidas neste documento, as quais podem inclusive ser modificada sem comunicação; • RENTABILIDADE PASSADA NÃO REPRESENTA GARANTIA DE RENTABILIDADE FUTURA. A RENTABILIDADE DIVULGADA NÃO É LÍQUIDA DE IMPOSTOS. FUNDOS DE INVESTIMENTO NÃO CONTAM COM GARANTIA DO ADMINISTRADOR, DO GESTOR, DE QUALQUER MECANISMO DE SEGURO OU DO FUNDO GARANTIDOR DE CRÉDITO- FGC. DESCRIÇÃO DO TIPO ANBIMA DISPONÍVEL NO FORMULÁRIO DE INFORMAÇÕES COMPLEMENTARES. LEIA A LÂMINA DE INFORMAÇÕES ESSENCIAIS, O FORMULÁRIO DE INFORMAÇÕES COMPLEMENTARES E O REGULAMENTO ANTES DE INVESTIR. Para avaliação da performance de um fundo de investimento, é recomendável a análise de, no mínimo, 12 (doze) meses. • ESTE FUNDO UTILIZA ESTRATÉGIAS QUE PODEM RESULTAR EM SIGNIFICATIVAS PERDAS PATRIMONIAIS PARA SEUS COTISTAS, PODENDO INCLUSIVE ACARREJAR PERDAS SUPERIORES AO CAPITAL APLICADO E A CONSEQUENTE OBRIGAÇÃO DO COTISTA DE APORTAR RECURSOS ADICIONAIS, PARA COBRIR O PREJUÍZO DO FUNDO. • Não há garantia de que o fundo terá tratamento tributário para fundos de Longo Prazo. • Para investir acesse: [www.sulamericainvestimentos.com.br](http://www.sulamericainvestimentos.com.br). Ouvidoria: 0800 725 3374 .